

2026
2027

EXCURSIONS

CULTURE & SCIENCES



2^{ème} → 3^{ème} *maternelle*

1^{ère} → 6^{ème} *primaire*

- La Hulpe
- Bruxelles
- Marcinelle
- Blegny
- Charleroi
- Spy

Cap SCIENCES

DES EXCURSIONS POUR VOIR LA SCIENCE

AUTREMENT



L'équipe de Cap Sciences vous emmène hors de vos classes pour faire vivre à vos élèves une journée palpitante à la découverte du riche patrimoine de notre région. En nous associant à des opérateurs culturels, nous voulons donner une valeur ajoutée à nos animations scientifiques. Le lien thématique qui unit la visite guidée du musée partenaire et l'activité d'éveil scientifique est la clé de voûte des excursions 'Culture & Sciences' de Cap Sciences. C'est une façon de jeter des ponts entre la science et la culture. En choisissant l'une de nos excursions, vous avez la garantie de passer une journée réussie avec vos classes, encadrée par des professionnels de l'animation et de la pédagogie.

Programme 2026-2027

- | | | |
|----|---|--|
| p3 | Journée Art et Sciences
La Hulpe
<i>'Le monde de Folon'</i> | 2 ^{ème} mat. à 6 ^{ème} prim. |
| p4 | Journée Photo et Sciences
Charleroi
<i>'Camera obscura'</i> | 2 ^{ème} à 6 ^{ème} prim. |
| p5 | Journée Musique et Sciences
Bruxelles
<i>'La valse des notes'</i> | 3 ^{ème} à 6 ^{ème} prim. |
| p6 | Journée Illusions et Sciences
Bruxelles
<i>'Défie ton cerveau !'</i> | 3 ^{ème} à 6 ^{ème} prim. |
| p7 | Journée Espace et Sciences
Bruxelles
<i>'La tête dans les étoiles'</i> | 4 ^{ème} à 6 ^{ème} prim. |
| p8 | Journée Préhistoire et Sciences
Spy
<i>'Sur les traces de l'Homme de Spy'</i> | 3 ^{ème} à 6 ^{ème} prim. |
| p9 | Journée Energie et Sciences
Marcinelle ou Blegny
<i>'Objectif zéro émission'</i> | 3 ^{ème} à 6 ^{ème} prim. |



Réservez vos excursions
en ligne sur :

www.capsciences.be



Le monde de Folon

- **Visite guidée de la Fondation Folon**
où sont exposées plus de 500 œuvres de l'artiste dans une scénographie poétique et originale.
- **Atelier d'expérimentation scientifique**
"Recompose la palette de couleurs de Jean-Michel Folon"
 - Décomposition des couleurs par chromatographie
 - Création d'un cocktail de couleurs
 - Recomposition de mélanges et de gammes de couleurs à l'aide d'éprouvettes



Classes : de la 2^{ème} maternelle à la 6^{ème} primaire

Période : de septembre à juin
sur réservation uniquement

Prix : 25 € / enfant

Lieu : Fondation Folon, Ferme du Château de La Hulpe, Drève de la Ramée à 1310 La Hulpe

La journée Art et Sciences s'adresse à deux groupes-classes de minimum 40 à maximum 54 enfants.
Le prix n'inclut pas le transport.



© Jean-Michel Folon

10h20	Accueil
10h30	Visite guidée interactive du Musée Folon
12h00	Lunch (prévoir pique-nique et boisson)
13h00	Atelier d'expérimentation scientifique Cap Sciences
14h30	Fin des activités

Possibilité de balade dans le Parc du Château de La Hulpe



Camera obscura

© Musée de la Photographie



• Visite-animation au Musée de la Photographie

Faites découvrir à vos classes le parcours ludique d'un des plus vastes musées de la photographie en Europe. Au fil des salles, vos élèves plongeront aux sources de l'image : ils joueront au photographe des années 1900 dans un studio d'époque, se pencheront sur les mécanismes de la vision, découvriront le langage photographique (point de vue, cadrage, ...) et perceront le mystère de la manipulation d'images. Ensuite, direction le laboratoire pour vivre la magie du développement photographique ! Les élèves réaliseront chacun des photogrammes en laissant libre cours à leur créativité. Place aux jeux sur la composition, la transparence, les nuances de gris, le montage, ...

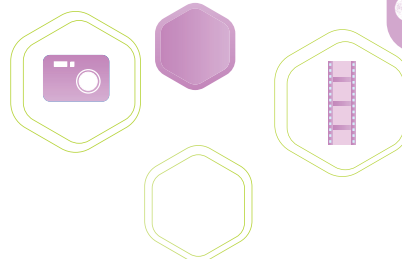
• Atelier d'expérimentation scientifique

“ La lumière dans tous ses états ”

- Décomposition de la lumière à l'aide de divers matériaux (miroirs, CDs, prismes,..)



© Musée de la Photographie



- Simulation d'un arc-en-ciel en laboratoire
- Expériences sur les couleurs réalisées à l'aide de *light boxes*
- Fabrication de lunettes 3D
- Initiation aux illusions d'optique

Classes : de la 2^{ème} à la 6^{ème} primaire

Période : de septembre à juin sur réservation uniquement

Prix : 23 € / enfant

Lieu : Musée de la photographie, Avenue Paul Pastur, 11 à 6032 Charleroi

La journée Photo et Sciences s'adresse à deux groupes-classes de minimum 40 à maximum 52 élèves. Le prix n'inclut pas le transport.



09h50	Accueil
10h00	Parcours découverte au Musée de la Photographie Atelier de développement de photos en chambre noire
12h00	Lunch (prévoir pique-nique et boisson) Parc du Musée accessible
13h00	Atelier d'expérimentation scientifique Cap Sciences
15h00	Fin des activités

La valse des notes



© Musée MIM



● Visite guidée du Musée des Instruments de Musique (MIM)

Niché au cœur de la capitale, le MIM fascine petits et grands depuis des générations. Au hasard des salles, vous découvrirez des instruments tantôt classiques, tantôt surprenants ou amusants. Observés sous toutes leurs coutures, écoutés, essayés, manipulés, ces magnifiques instruments n'auront bientôt plus de secrets pour vos élèves !



Ateliers préparatoires dans votre école
(organisés dans le courant de la semaine qui précède le jour de la visite)

08h30	Atelier d'expérimentation scientifique préparatoire (Classe 1)
10h10	Récréation
10h20	Atelier d'expérimentation scientifique préparatoire (Classe 2)
12h00	Lunch
13h20	Atelier d'expérimentation scientifique préparatoire (Classe 3)

● Atelier d'expérimentation scientifique

“ L'oreille et les sons ”

- Manipulation d'une maquette d'oreille à l'échelle 6/1, observation d'osselets et de drains à taille réelle
- Modélisation des parties de l'oreille
- Sensibilisation aux questions d'hygiène (manipulation d'un coton-tige géant) et aux troubles de l'audition
- Initiation à l'acoustique : visualisation des ondes et de leur propagation
- Amplification du son d'un diapason

Classes : de la 3^{ème} à la 6^{ème} primaire

Période : de septembre à juin sur réservation uniquement

Prix : 25 € / enfant

Lieux : • Atelier préparatoire: dans votre école

- Visite du MIM : Musée des Instruments de Musique, Montagne de la cour 2 à 1000 Bruxelles

La journée Musique et Sciences s'adresse à deux ou trois groupes-classes de minimum 40 à maximum 84 enfants. Le prix n'inclut pas le transport.



Visite du Musée des Instruments de Musique

9h50	Accueil
10h00	Visite guidée 'Découverte du MIM'
11h30	Fin de l'activité

Heures données à titre indicatif
Possibilité de réserver l'espace pique-nique du MIM (0,50 €/ enfant)

Défie ton cerveau !

● Visite du World Of Mind (WOM)

Le World of Mind propose à vos élèves un parcours interactif qui trouble les sens. Un lieu unique, à la croisée des sciences et de l'amusement, dédié aux perceptions, aux cinq sens et aux illusions. Vos élèves y défient leur cerveau et s'amuse avec près de 120 illusions extraordinaires sur plus de 1.500m² !

● Atelier d'expérimentation scientifique "Coup d'œil sur la vue"

- Manipulation d'une maquette de l'œil à l'échelle 5/1
- Expériences sur la fonction des cônes dans notre perception des couleurs
- Représentation de divers troubles de la vision : myopie, hypermétropie, daltonisme et astigmatisme
- Comparaison de la vision de l'homme avec celle de différents animaux
- Mise en évidence du rôle du cristallin et de la rétine à l'aide de camera obscura
- Illusions d'optique : comment tromper notre cerveau ?



Classes : de la 3^{ème} à la 6^{ème} primaire

Période : de la dernière semaine d'août à la première semaine de juillet, sur réservation uniquement

Prix : 25 € / enfant

Lieux : World Of Mind

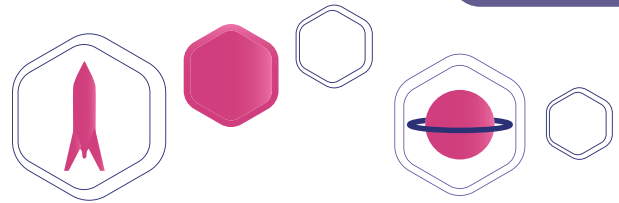
Tour & Taxis, Shed 4 bis, 1000 Bruxelles

La journée Illusions et Sciences s'adresse à deux groupes-classes de minimum 44 à maximum 56 enfants. Le prix n'inclut pas le transport.



10h15	Accueil
10h30	Visite libre du World Of Mind (WOM)
12h00	Lunch (prévoir pique-nique et boisson)
12h45	Atelier d'expérimentation scientifique Cap Sciences
14h15	Fin des activités

La tête dans les étoiles



Spectacle-Animation au Planétarium

Le Planétarium plonge vos élèves au cœur de l'espace grâce à un dôme immersif de 240 m². Ils y explorent le ciel de partout dans le monde et à toutes les époques, découvrent les mouvements de la Terre, du Soleil, de la Lune et des planètes, et assistent à des phénomènes spectaculaires : éclipses, étoiles filantes ou passages de satellites. Avec plus de 100 000 étoiles à portée de regard, vos élèves voyagent entre les planètes et admirent la Voie lactée, guidés par les médiateurs scientifiques qui transforment cette expérience en un moment d'apprentissage vivant et interactif.

Atelier d'expérimentation scientifique

« Le système solaire »

- Découverte du système solaire par le jeu
- Simulation de la genèse du système solaire

Ateliers préparatoires dans votre école

(organisés dans le courant de la semaine qui précède le jour de la visite)

08h30	Atelier d'expérimentation scientifique « Le système solaire » (Classe 1)
10h10	Récréation
10h20	Atelier d'expérimentation scientifique « Le système solaire » (Classe 1)
12h00	Lunch
13h20	Atelier d'expérimentation scientifique « Le système solaire » (Classe 3)

- Expériences sur la gravité et les autres forces à l'œuvre dans l'univers
- Trucs et astuces pour se représenter les distances entre les astres
- Représentation visuelle de la taille des planètes
- Jeu d'association : les planètes et leurs étonnantes caractéristiques

Classes : de la 4^{ème} à la 6^{ème} primaire

Période : de septembre à juin sur réservation uniquement

Prix : 21 € / enfant

Lieu : Planétarium de l'Observatoire royal de Belgique -

Avenue de Bouchout, 10 - 1020 Bruxelles

La journée Espace et Sciences s'adresse à deux ou trois groupes-classes de minimum 40 à maximum 84 élèves. Le prix n'inclut pas le transport.



Visite du Planétarium

09h45	Accueil
10h00	Spectacle-Animation au Planétarium
12h00	Fin de l'activité. Lunch facultatif au Planétarium (prévoir pique-nique et réserver la cafétéria)



Sur les traces de l'Homme de Spy



● **Visite interactive de l'Espace de l'Homme de Spy**

L'Espace de l'Homme de Spy vous invite à un formidable voyage dans le temps, à l'époque où les Néandertaliens régnaient sur nos contrées. Au fil des salles, vos élèves entreront de plain-pied dans l'univers du célèbre chasseur-cueilleur. Revivez ses aventures, tant humaines que scientifiques, et découvrez comment l'Homme de Spy est devenu petit à petit ... Spyrou. Un véritable retour aux sources !

● **Atelier d'expérimentation scientifique "De la fouille au labo"**

- Observation au microscope de cellules, pollens, tissus osseux ...
- Extraction d'ADN par frottis buccal

- Initiation à la génétique
- Identification et localisation des os du squelette humain
- Jeu didactique sur l'identification des dents
- Prise d'empreintes buccales

Classes : de la 3^{ème} à la 6^{ème} primaire

Période : de septembre à juin sur réservation uniquement

Prix : 23 € / enfant

Lieu : Espace de l'Homme de Spy
Route d'Eghezée, 301-303 à 5190 Onoz

La journée Préhistoire et Sciences s'adresse à deux groupes-classes de minimum 40 à maximum 52 enfants. Le prix n'inclut pas le transport.



09h50	Accueil
10h00	Visite guidée de l'Espace de l'Homme de Spy
12h00	Lunch (prévoir pique-nique et boisson)
13h00	Atelier d'expérimentation scientifique Cap Sciences
15h00	Fin des activités ou balade libre jusqu'à la grotte de Spy (1h A-R), sous réserve de son accessibilité

Objectif zéro émission



● Visite du Bois du Cazier

Devenez un apprenti-mineur le temps d'une visite du Bois du Cazier ! Découvrez l'or noir en manipulant différentes matières jusqu'à retrouver un véritable morceau de charbon. Partez ensuite sur les traces des mineurs et découvrez leur vie et leur travail, entre les installations de surface et les galeries de mine.

ou

● Visite de Blegny-Mine

'Il faut descendre pour comprendre !', telle est la devise de Blegny-Mine. La visite de ce site d'exception débute par un film qui raconte l'histoire fabuleuse de la "pierre noire", de - 300 millions d'années à nos jours. Ensuite, vous enflez votre veste, ajustez votre casque et descendez avec la cage de mine dans les galeries souterraines à -30 et à -60 mètres. Vous découvrez les bou-

veaux, la taille, le charbon, le bruit des machines, le travail des hommes; vous vivez, le temps d'une visite, l'univers à la fois dur et passionnant de nos 'Houeux'. Après être remonté 'au jour', vous suivez le parcours du charbon depuis l'arrivée du minerai jusqu'à son transport et sa vente.

● Atelier d'expérimentation scientifique

" Les énergies durables "

- Observation de l'impact écologique du recours aux énergies fossiles
- Manipulation d'un montage intégrant un panneau solaire miniature et une éolienne
- Modélisation d'un barrage hydraulique
- Production d'électricité à partir d'énergies renouvelables
- Jeu didactique sur le thème des énergies

Classes : de la 3^{ème} à la 6^{ème} primaire

Période : de septembre à juin sur réservation uniquement

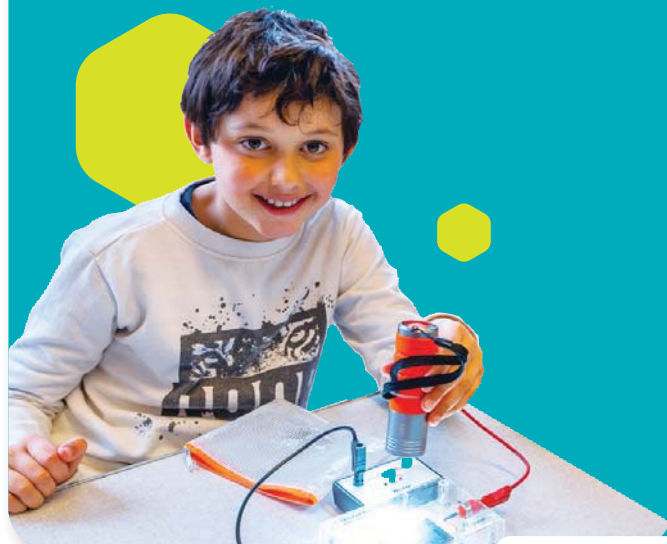
Prix : 25 € / enfant

Lieu : Le Bois du Cazier

Rue du Cazier, 80 à 6001 Marcinelle
ou Blegny-Mine

Rue Lambert Marlet, 23 à 4670 Blegny

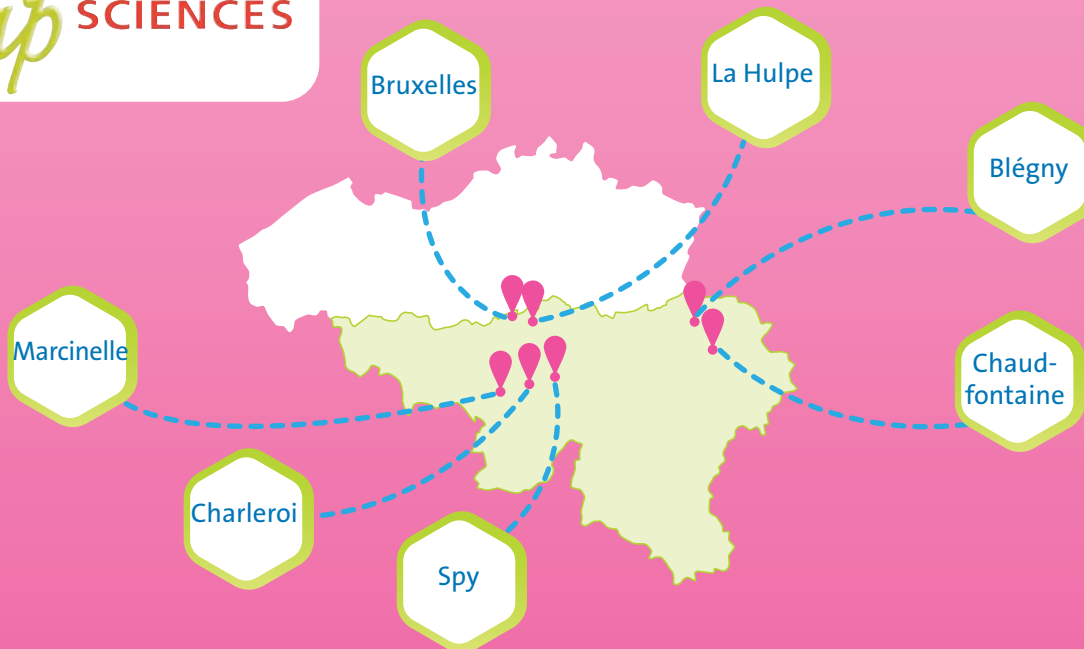
La journée Energie et Sciences s'adresse à deux groupes-classes de minimum 40 à maximum 56 élèves.
Le prix n'inclut pas le transport.



09h50	Accueil
10h00	Visite guidée du Bois du Cazier ou Visite guidée de Blegny-Mine
12h00	Lunch (prévoir pique-nique et boisson)
13h00*	Atelier d'expérimentation scientifique Cap Sciences
15h00*	Fin des activités

* Horaire du Bois du Cazier. Horaire de Blegny-Mine : de 12h30 à 14h30

Cap SCIENCES



- Excursions combinées pour plaisir décuplé
- Animation Cap Sciences et visite d'un musée en une seule journée
- Continuité thématique entre le musée et l'atelier scientifique



Réservez vos excursions en ligne sur www.capsciences.be

Suivez-nous sur



Site d'Excursion 'Culture & Sciences'

Cap SCIENCES

Parc scientifique Einstein
Rue de Rodeuhaie 9
1348 Louvain-la-Neuve
Tél. : 010 68 16 10
e-mail : info@capsciences.be

www.capsciences.be

CAP SCIENCES C'EST AUSSI



Des animations
en école fondamentale



Des séjours scolaires
'Sport et Sciences'



Avec le soutien de
la



Wallonie

Les excursions scolaires de Cap Sciences bénéficient du soutien du SPW Economie, Emploi, Recherche et du Ministre wallon de la Recherche.

